

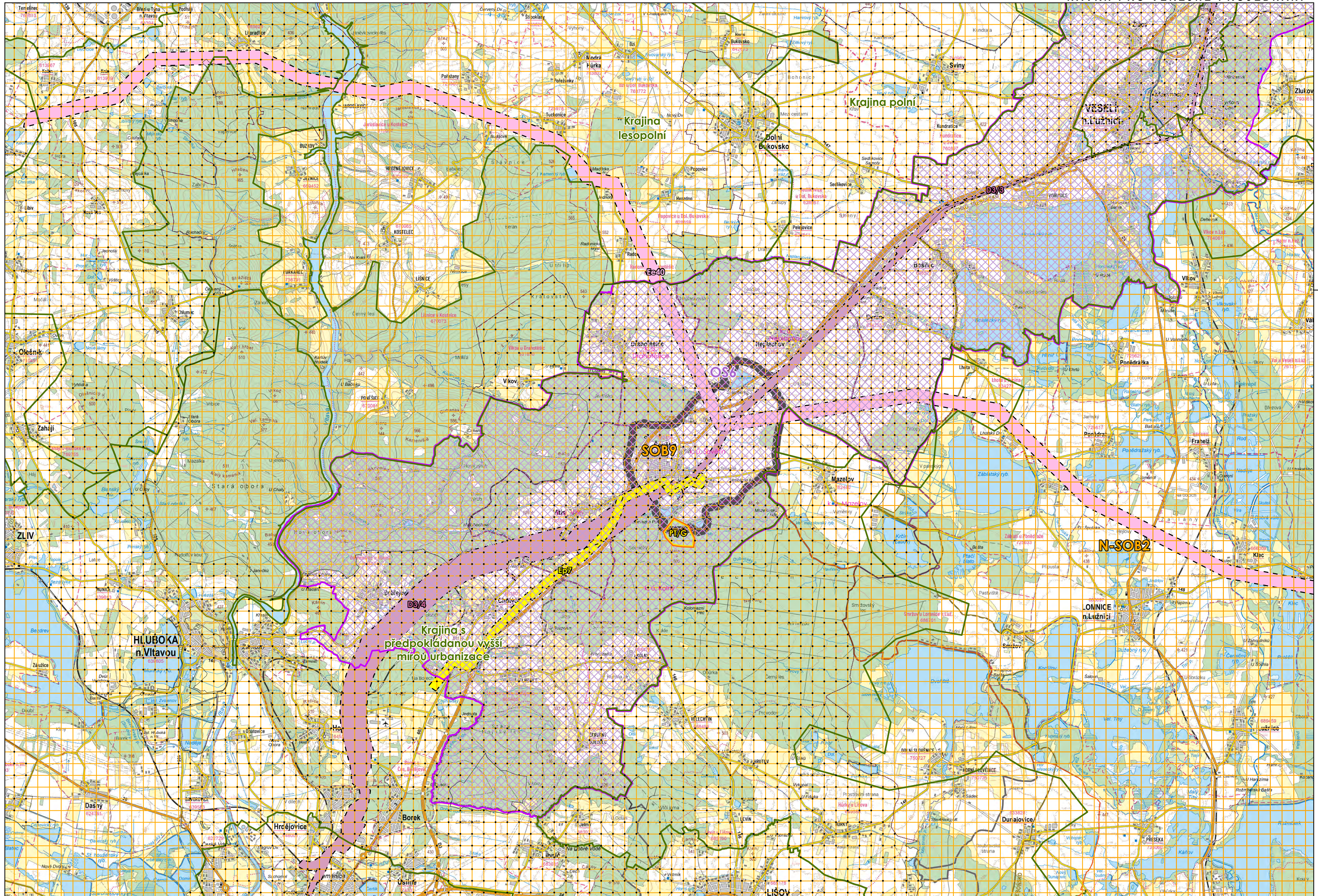
ÚZEMNÍ PLÁN ŠEVĚTÍN

ZMĚNA Č. 8

II.2.

VÝKRES ŠIRŠÍCH VZTAHŮ

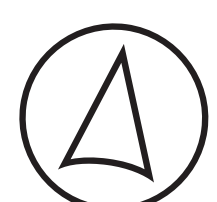
NÁVRH PRO VEŘEJNÉ PROJEDNÁNÍ



- HRANICE SPRÁVNÍHO ÚZEMÍ OBCE ŠEVĚTÍN
- HRANICE SPRÁVNÍCH ÚZEMÍ SOUSEDNÍCH OBCÍ
- HRANICE KATASTRÁLNÍCH ÚZEMÍ
- JEVY ZE ZÁSAD ÚZEMNÍHO ROZVOJE JČK**
- ROZVOJOVÁ OSA OS6 PRAHA - ČESKÉ BUDĚJOVICE - HRANICE ČR
- SPECIFICKÁ OBLAST N-SOB2 TŘEBOŇSKO - NOVOHRADSKO
- SPECIFICKÁ OBLAST SOB9 PROBLÉM OHROŽENÍ ÚZEMÍ SUCHEM
- D3/3, D3/4 - IV. TRANZITNÍ ŽELEZNIČNÍ KORIDOR - ÚSEK ŠEVĚTÍN - ČESKÉ BUDĚJOVICE (SEVERNÍ OKRAJ, NEMANICE)
- E40 - ZVN 400KV KOČÍN - SLAVĚTICE
- EP7 - VTL PLYNOVOD ŠEVĚTÍN - HOŠÍN
- ÚZEMNÍ REZERVA PRO TĚŽBU STAVEBNÍHO KAMENE
- CÍLOVÉ KRAJINY
- PLOCHY VHDNÉ PRO UMÍSTOVÁNÍ VĚTRNÝCH A FOTOVOLTAICKÝCH ELEKTRÁREN

ZÁZNAM O ÚČINNOSTI

a) správní orgán, který změnu č. 8 ÚP vydal:	Zastupitelstvo městyse Ševětín, dne XX. XX. 20XX
b) datum nabytí účinnosti:	XX. XX. 20XX
c) oprávněná úřední osoba pořizovatele: Jméno a příjmení: Ing. arch. Radek Boček Funkce: oprávněná úřední osoba pořizovatele Podpis:	Otisk úředního razítka pořizovatele:
Jméno a příjmení: Romana Hajská Funkce: starosta městyse Ševětín Podpis:	



0 1 2 3 4 5 km



B K ARCHITEKTI s.r.o. PROJEKČNÍ A INŽENÝRSKÁ KANCELÁŘ
VOONÍ 12/42, 370 06 ČESKÉ BUDĚJOVICE, tel.: 387 425 213 info@bkarchitekti.cz

VEDOUcí PROJEKTANT	ZODPOVĚDNÝ PROJEKTANT	KRESLIL
ING. ARCH. JIŘÍ BRŮHA	ING. ARCH. JIŘÍ BRŮHA	ING. ROMAN SOUKUP
ING. VÁCLAV KRAMPĚRA	ING. ROMAN SOUKUP	
POŘIZOVATEL: ÚM ŠEVĚTÍN, OPRAVNĚNÁ OSOBA POŘIZOVATELE: ING. ARCH. RADEK BOČEK		
AKCE		ČÍSLO VÝKRESU
ZMĚNA Č. 8 ÚP ŠEVĚTÍN		II.2.
VÝKRES VÝKRES ŠIRŠÍCH VZTAHŮ		ČÍSLO PARE
STUPEŇ VP	MĚRITKO 1:50 00	DATAUM duben 2024
FORMÁT 61 x 70 cm	ČÍSLO ZAKÁZKY 24-012.1	